
Perfil dos Frequentadores do Dia da Responsabilidade Social da Faculdade Ingá – UNINGÁ, Curso de Fisioterapia
Profile of the visitors of the Day of Faculdade INGA's Social Responsibility - UNINGA, Course Physiotherapy

KARINE VACCARO TAKO(UNINGÁ)¹

RESUMO: O Dia da Responsabilidade Social é uma iniciativa da Associação Brasileira de Mantenedoras de Ensino Superior (ABMES). Tem como principal objetivo organizar, anualmente, num só dia, em cada uma das IES e/ou em espaços definidos por elas, uma mostra de suas ações. Isto quer dizer, fundamentalmente, que as instituições deverão expor, nas suas bases, os seus feitos nos projetos sociais nas áreas de ensino, pesquisa e extensão. A 2º edição do Dia da Responsabilidade Social da Faculdade Ingá – UNINGÁ, foi realizada em um Shopping Center da cidade de Maringá, PR, no período das 8h00min às 18h00min. Todo participante que se dirigia ao *stand* da Fisioterapia, respondia a um questionário de identificação pessoal (nome, idade, sexo, estado civil, ocupação, grau de instrução) e um questionário para avaliar o conhecimento sobre a Fisioterapia. Também foram realizadas Avaliação Postural e Avaliação do Sistema Cardiorrespiratório. Foram realizados um total de 123 atendimentos no *stand* da Fisioterapia, sendo que destes, 57 eram do sexo masculino e, 66, do sexo feminino. A média de idade foi de 29,87 (homens) e 28,83 (mulheres). Foi possível observar que o perfil dos frequentadores do evento é predominantemente do sexo feminino, solteiros, com o 3º grau completo, na sua maioria estudantes.

Palavras-chave: Dia da Responsabilidade Social. Perfil. Fisioterapia

ABSTRACT: The Day of Social Responsibility is an enterprise of the Brazilian Association of Higher Education. The leader objective is to or-

¹Professora Mestre Faculdade Ingá – UNINGÁ- Rua Eldorado, 617 -Parque Residencial Eldorado 87.025-400 – Maringá-PR karinetako@hotmail.com

ganize, in one only day, in each University, a space to show their most important social actions. The second edition of the Day of Social Responsibility of the Faculdade Ingá – UNINGÁ, was realized in Shopping Center, of the city of Maringá, between 8:00 AM and 6:00 PM. Everybody was taken to stand of Physiotherapy course, was submitted on a questionnaire about personal information (name, age, gender, civil status, occupation, scholastic) and a questionnaire to evaluated how was they known about the Physiotherapy. Besides, was realized postural evaluation and functional evaluation of the respiratory system. 123 evaluations were been realized in a whole; 57 male and 66 female. The middle of the age was 29,87 (male) and 28,83 (female). It was possible note that the profile of the visitants was female, singles, academic of Universities, students.

Key words: Day of Social Responsibility. Profile. Physiotherapy.

INTRODUÇÃO

O Dia da Responsabilidade Social é uma iniciativa da Associação Brasileira de Mantenedoras de Ensino Superior (ABMES). O evento pode ser entendido como um dos caminhos para informar à sociedade e ao governo a grande importância do ensino superior particular e demonstrar, com fatos e números, que as Instituições de Ensino Superior (IES) particulares vêm cumprindo sua responsabilidade social. Tem como principal objetivo organizar, anualmente, num só dia, em cada uma das IES e/ou em espaços definidos por elas, uma mostra de suas ações. Isto quer dizer, fundamentalmente, que as instituições deverão expor, nas suas bases, os seus feitos nos projetos sociais nas áreas de ensino, pesquisa e extensão. Também são objetivos do evento: abrir espaços para as IES mostrarem as atividades que desenvolve nas áreas de ensino, pesquisa e extensão; permitir o debate de temas voltados ao ensino superior: ética, reformas do ensino, cidadania dentre outros; unir forças e mostrar a pujança do setor particular; fortalecer parcerias entre as IES e a sociedade; conferir maior visibilidade ao setor; permitir trocas de experiências. No dia 29 de outubro de 2005, aconteceu a 1ª edição do evento, onde foram reunidas 197 Instituições de Ensino. No Estado do Paraná, 18 Instituições Particulares participaram, realizando um total de 292 atividades, com a participação de 53.100 pessoas da comunidade. No dia 21 de outubro de 2006, foi realizada a 2ª edição do evento. Dados parciais mostram que nesta edição mais de 390 Instituições de Ensino

participaram. A meta para esta 2ª edição do evento é de 500 IES participantes. Até o presente momento, foram totalizadas menos de 30% das participações, o que demonstra que são grandes as chances desse número ser alcançado.

PRESSUPOSTOS METODOLÓGICOS

A 2ª edição do Dia da Responsabilidade Social da Faculdade Ingá – UNINGÁ, foi realizada em um *Shopping Center* da cidade de Maringá, PR, no período das 8h00min às 18h00min. Além do Curso de Fisioterapia, participaram também os demais cursos da Faculdade: Biomedicina, Ciências Biológicas, Educação Física, Enfermagem, Farmácia, Fonoaudiologia, Nutrição e Odontologia. Participaram do evento, docentes do Curso de Fisioterapia e acadêmicos de todas as séries. Todo participante que se dirigia ao *stand* da Fisioterapia, respondia a um questionário de identificação pessoal (nome, idade, sexo, estado civil, ocupação, grau de instrução) e um questionário para avaliar o conhecimento sobre a Fisioterapia. Após, eram convidados a realizar a Avaliação Postural, utilizando-se simétrógrafo, espelho e ficha de avaliação da Clínica Escola de Fisioterapia da Uningá. Ao final, os participantes eram esclarecidos pelos acadêmicos das alterações encontradas durante a avaliação e recebiam um *folder* com orientações posturais básicas. Também eram convidados a realizar o teste para avaliar a capacidade expiratória pulmonar, utilizando-se espirômetro digital portátil (Cosmed – Pony FX)) e ficha de avaliação da Clínica Escola de Fisioterapia da Uningá. Orientações também foram passadas aos que realizaram o teste, principalmente em relação ao tabagismo e prática de atividade física regular. Casos mais sérios foram encaminhados ao Setor de Reabilitação Cardiorrespiratória da Clínica Escola de Fisioterapia da Uningá. Todos os procedimentos foram realizados pelos acadêmicos participantes, acompanhados de três docentes do Curso.

RESULTADOS E DISCUSSÃO

Foram realizados um total de 123 atendimentos no *stand* da Fisioterapia, sendo que destes, 57 eram do sexo masculino e, 66, do sexo feminino. A média de idade foi de 29,87 (homens) e 28,83 (mulheres). O gráfico abaixo (Gráfico 1) mostra os resultados em relação ao Estado Civil.

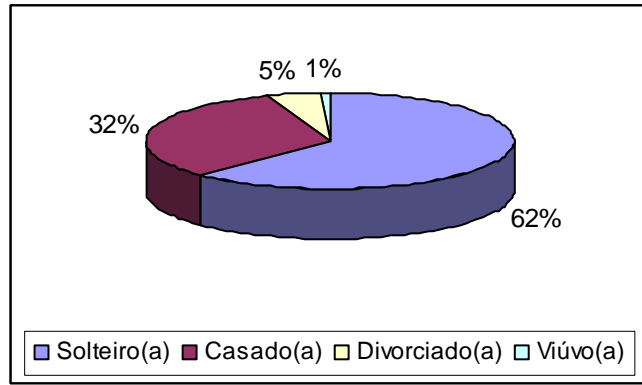


Gráfico 1. Perfil da amostra em relação ao Estado Civil.

O gráfico a seguir mostra os resultados em relação ao Grau de Instrução dos frequentadores (Gráfico 2).

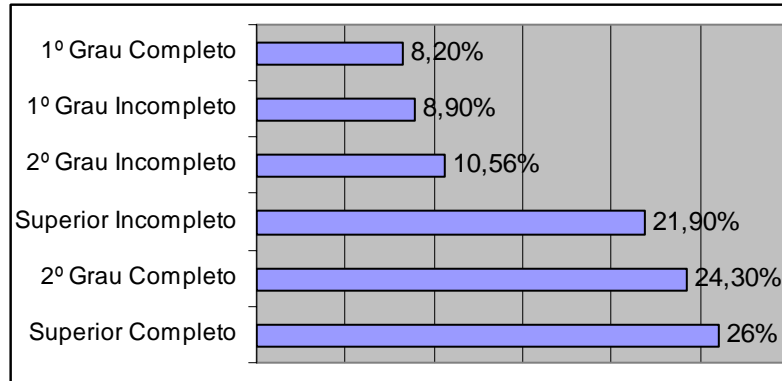


Gráfico 2. Perfil da amostra em relação ao Grau de Instrução.

A seguir são apresentados os resultados referentes à ocupação (Gráfico 3)

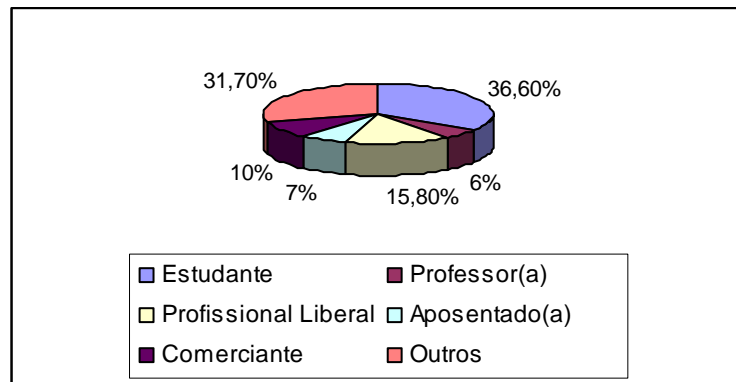


Gráfico 3. Perfil da amostra em relação à Ocupação.

Os participantes também responderam sobre o grau de conhecimento sobre a Fisioterapia. Pode-se observar através do Gráfico 4, que apesar da grande porcentagem de graduados (26%), o conhecimento sobre a Fisioterapia ainda é pequeno, mostrando que existe uma falha em relação à divulgação da profissão.

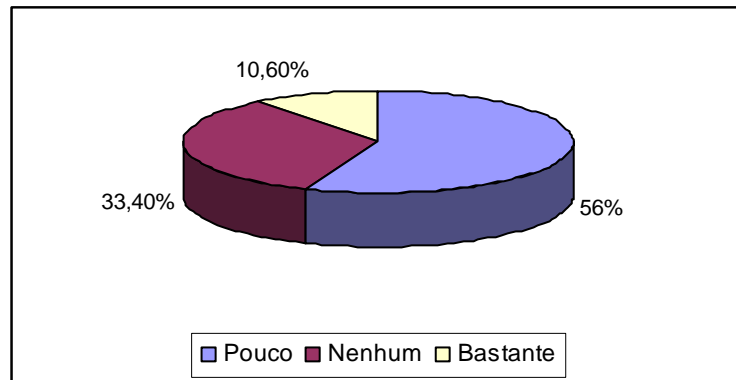


Gráfico 4. Perfil da amostra em relação ao grau de conhecimento sobre a Fisioterapia.

CONCLUSÃO

A partir dos dados acima expostos, podemos observar que o perfil dos frequentadores do evento é predominantemente do sexo feminino, solteiros, com o 3º grau completo, na sua maioria estudantes. Analisando-se o fato de que o principal objetivo do Dia da Responsabilidade Social é levar à comunidade o conhecimento técnico, aproximando a Universidade da população em geral, podemos observar o quanto é importante a realização frequente deste tipo de evento. Além disso, pôde-se observar que embora o público tenha sido predominantemente de estudantes, ainda é pequeno o conhecimento sobre a Fisioterapia, mostrando que existe necessidade de fortalecer este vínculo entre comunidade e Instituição de Ensino Superior, e, principalmente de estar divulgando a Fisioterapia como profissão em eventos que envolvam a população leiga.

REFERÊNCIAS

ASSOCIAÇÃO Brasileira dos Mantenedores do Ensino Superior (ABMES). Disponível em <http://www.abmes.org.br>. Acesso em 07/02/2007.

